



AX3000 듀얼 밴드 기가비트 Wi-Fi 6 공유기

더 많은 장치를 위한 차세대 공유기



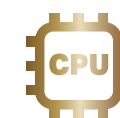
Archer AX50



차세대 기가비트 Wi-Fi
최대 속도 3 Gbps



더 많은 장치 연결
OFDMA + MU-MIMO



인텔® Home Wi-Fi 칩셋
Wi-Fi 6 Gig+ 퍼포먼스



무선 적용범위 확장
빔포밍

하이라이트

802.11 AX[≡]

Wi-Fi 6 Gig+로 더 많은 장치 지원

Archer AX50은 Wi-Fi 6 – 차세대 802.11ax Wi-Fi에 기반된 기술을 사용하여, 당신의 Wi-Fi를 다음 레벨로 업그레이드 시켜줍니다. 또한 기존의 802.11a/b/g/n/ac Wi-Fi 표준과도 호환됩니다.

3X[≡]

3배 더 빠른 속도

강력하고 끊김 없는 신호를 제공하여 최신 PC와도 완벽하게 동작하며 160 MHz Wi-Fi를 장착한 모바일 장치에서도 훌륭하게 매치됩니다.



75% 더 낮아진 지연시간

매우 낮아진 지연시간의 이점을 통해 빠른 반응속도가 필요한 게임 플레이나 끊김없는 화상 회의를 즐겨보세요.

4X[≡]

4배 증가된 용량

OFDMA은 네트워크의 효율성을 극대화하고 장치들을 동시에 연결할 수 있도록 용량을 확장시켜줍니다.



클라이언트의 배터리 수명 연장

Target Wake Time은 연결 스케줄을 관리하여 배터리 사용 장치들의 전원 소모량을 줄여줍니다.

Homecare™ - 향상된 Wi-Fi 보안

TP-Link HomeCare™은 Trend Micro™를 통해 구동되어, 네트워크의 모든 장치들을 최신 사이버 위협으로부터 강력하게 보호합니다. 내장된 안티 바이러스와 최첨단 침입 방지 시스템을 통해, 스마트 홈을 위한 높은 수준의 보안 환경을 구성합니다.

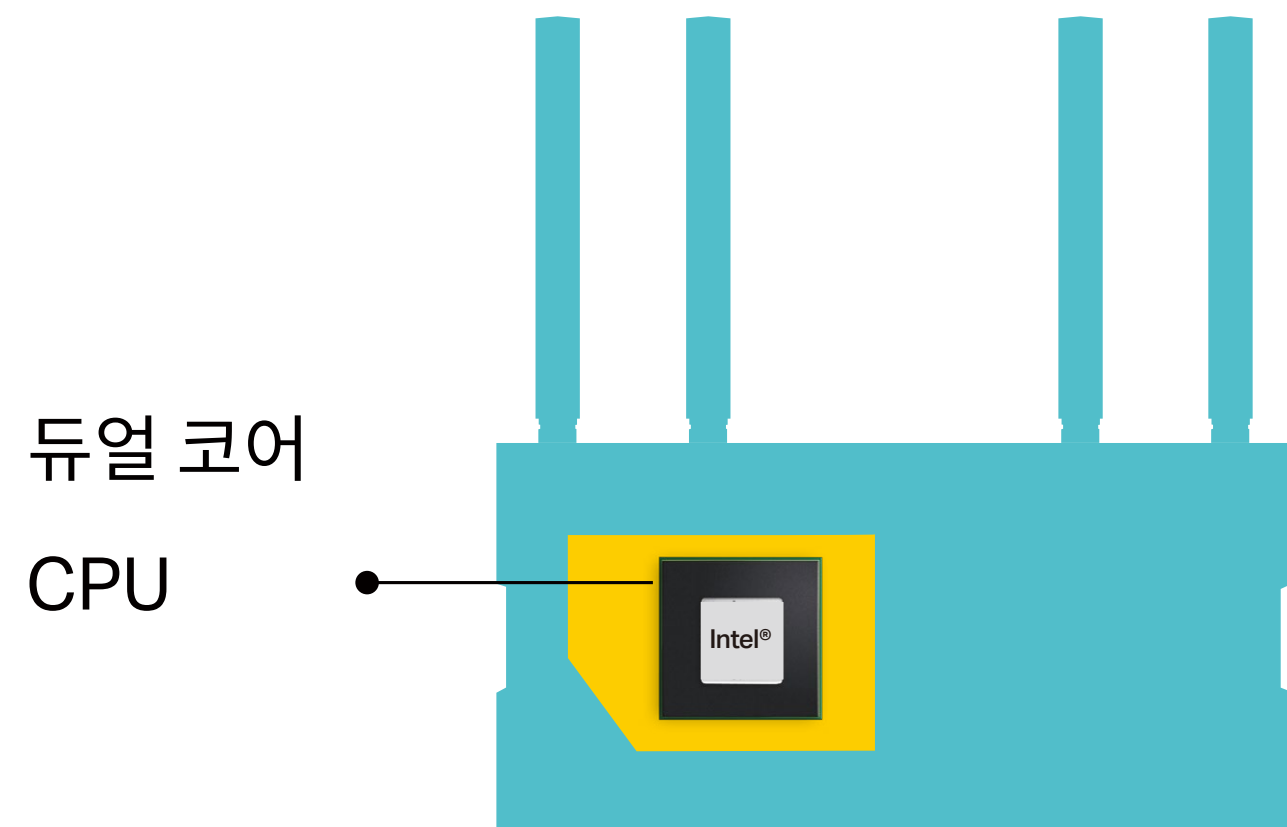


하이라이트

강력한 CPU

고성능 듀얼 코어 CPU는 동시에 여러 장치에 끊임 없는 강력한 신호 강도를 제공합니다.

또한 유선 및 무선 전송을 동시에 가속화하여 빠른 연결을 보장합니다.



확장된 범위

4개의 하이게인 외부 안테나와 빔 포밍은 Wi-Fi 신호를 집안의 모든 구역으로 전송하고 연결된 장치로 신호 강도를 집중시킵니다.

Wi-Fi 6는 서브 채널의 대역폭을 조정하여 신호를 더 선명하게하고 더 넓은 범위를 보장합니다.

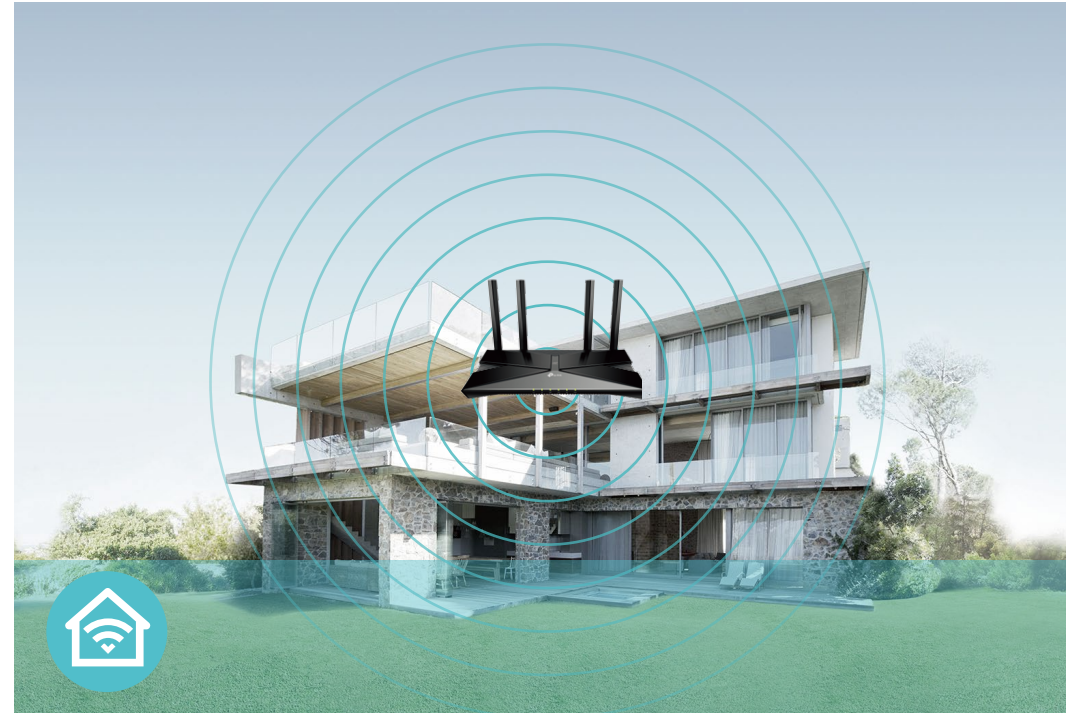


기능



속도

- AX Tech – 802.11ax (Wi-Fi 6이라고도 함)에는 OFDMA, MU-MIMO 및 1024QAM을 포함한 고급 기술이 적용되어 전체 네트워크의 속도와 효율성이 대폭 향상됩니다.
- 최고의 무선 속도 – 2.4GHz (802.11ax)에서 574Mbps + 5GHz에서 2402Mbps (802.11ax)
- 듀얼 코어 CPU – 유선 및 무선 전송을 동시에 가속화하여 연결을 빠르고 중단없이 유지합니다.
- Link Aggregation – 더 빠른 스트리밍 및 데이터 백업을 위해 연결 속도를 외부 저장 장치로 두 배로 늘렸습니다.



Wi-Fi 범위

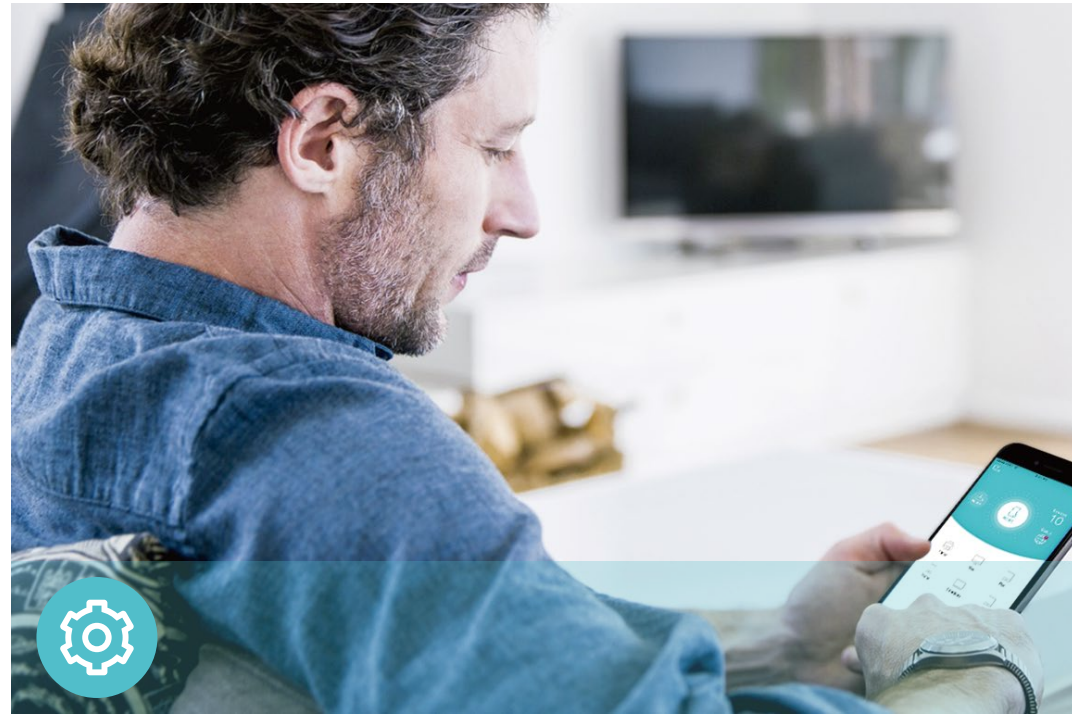
- 최고의 Wi-Fi 범위 – 4개의 하이게인 외부 안테나가 가정의 모든 구역에 Wi-Fi 신호를 전달하여 모든 연결을보다 효율적이고 안정적으로 만듭니다.
- 빔포밍 기술 – 더 강력한 연결을 위해 Wi-Fi 신호를 개별 장치로 집중합니다.



신뢰성

- 안전한 VPN 액세스 – 안전하고 쉬운 OpenVPN 및 PPTP VPN 연결을 통해 개인 네트워크에 연결합니다.
- 에어타임 페어니스 – 연결된 장치의 대역폭 균형을 조정하여 전체 처리량 및 효율성 향상을 향상합니다.
- 스마트 커넥트 – 각 장치의 연결을 감지하여 최적의 Wi-Fi 대역으로 자동 전환
- 간편한 대역폭 관리 – 향상된 QoS를 통해 연결된 장치 또는 응용 프로그램의 대역폭을 보다 쉽게 관리 할 수 있습니다.

기능



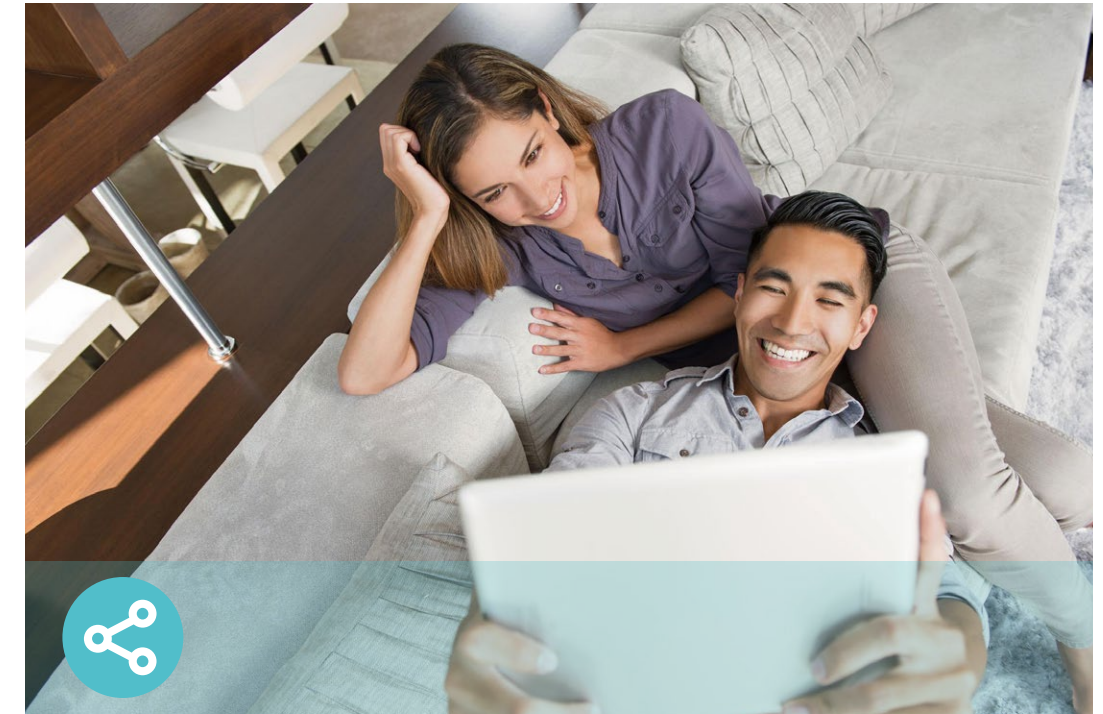
간편한 사용

- 직관적인 웹 UI - 번거로움 없이 빠르고 간단한 설치를 보장합니다.
- 빠른 암호화 - WPS 버튼을 한번 클릭하는 것만으로 암호화된 무선 보안을 유지한 채 접속할 수 있습니다.
- 쉬운 On/Off - Wi-Fi 버튼을 사용하여 무선 송신을 켜거나 끌 수 있고, LED 버튼을 사용하여 LED를 켜거나 끌 수 있습니다.
- 전원 On/Off - 필요에 따라 공유기 전원을 편리하게 켜거나 끌 수 있습니다.
- Tether 앱을 통한 간편한 관리 - 모든 Android 및 iOS 기기에서 사용 가능한 TP-Link Tether 앱으로 네트워크 관리가 쉬워집니다.



보안

- 안티바이러스 - 홈 네트워크에 연결된 모든 장치들을 바이러스와 맬웨어로부터 보호합니다.
- 게스트 네트워크 - 메인 네트워크의 보안을 유지하면서 친구나 방문객들을 위한 분리된 네트워크를 생성합니다.
- 액세스 컨트롤 - 특정 장치의 인터넷 액세스를 허용하거나 제한하는 화이트리스트 또는 블랙리스트를 설정합니다.
- 보호자 제어 - 자녀가 사용하는 장치의 인터넷 액세스 시간 및 콘텐츠 제한할 수 있습니다.
- 보안 네트워크를 위한 암호화 - WPA-PSK 및 WPA2-PSK 보안 위협으로부터 네트워크를 보호합니다.



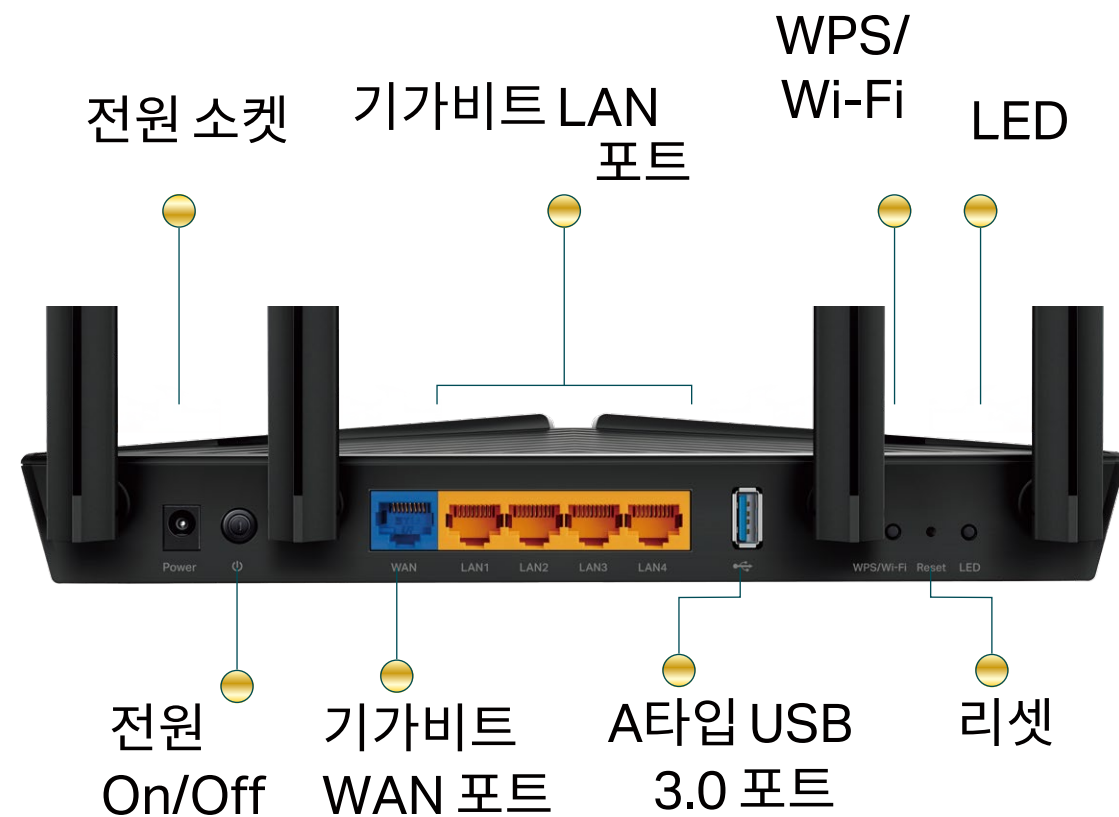
쉬운 공유

- USB 3.0 포트 - 기존 USB2.0 포트에 비해 최대 10배 더 빠른 데이터 전송 속도를 제공합니다.
- Built-in Media Server - 음악 재생, 비디오 감상 및 갤러리 열람을 네트워크의 어느 장치에서나 사용할 수 있습니다.

사양

하드웨어

- 이더넷 포트: 1개의 기가비트 WAN 포트, 4개의 기가비트 LAN 포트
- USB 포트: A타입 USB 3.0 포트
- 버튼: WPS/Wi-Fi 버튼, LED On/Off 버튼, 전원 On/Off 버튼, 리셋 버튼
- 안테나: 4개의 외부 안테나
- 외부 전원 공급: 12V/2A
- 크기 (가로 x 세로 x 높이): 10.2 x 5.3 x 1.5 인치 (260.2 x 135.0 x 38.6 mm)



무선

- 무선: 2.4 GHz (802.11ax)에서 574 Mbps + 5 GHz (802.11ax)에서 2402 Mbps, 802.11a/b/g/n/ac Wi-Fi 표준과도 호환됨
- 주파수: 2.4 GHz and 5 GHz
- 전송 강도:
 - CE: <20dBm(2.4 GHz), <23dBm(5.15 GHz~5.35 GHz); <30dBm(5.47 GHz~5.725 GHz)
 - FCC:<30dBm(2.4 GHz & 5.15 GHz~5.825 GHz)
- 수신 감도:
 - 5 GHz:
 - 11a 6Mbps:-97dBm, 11a 54Mbps:-79dBm
 - 11ac VHT20_MCS0:-96dBm, 11ac VHT20_MCS11:-66dBm
 - 11ac VHT40_MCS0:-94dBm, 11ac VHT40_MCS11:-63dBm
 - 11ac VHT80_MCS0:-91dBm, 11ac VHT80_MCS11:-60dBm
 - 11ac VHT160_MCS0:-88dBm, 11ac VHT160_MCS11:-55dBm
 - 11ax HE20_MCS0:-95dBm, 11ax HE20_MCS11:-63dBm
 - 11ax HE40_MCS0:-92dBm, 11ax HE40_MCS11:-60dBm
 - 11ax HE80_MCS0:-89dBm, 11ax HE80_MCS11:-58dBm
 - 11ax HE160_MCS0:-85dBm, 11ax HE160_MCS11:-55dBm
 - 2.4 GHz:
 - 11g 6Mbps:-97dBm, 11a 54Mbps:-79dBm
 - 11n HT20_MCS0:-97dBm, 11n HT20_MCS7:-78dBm
 - 11n HT40_MCS0:-95dBm, 11n HT40_MCS7:-75dBm
 - 11ac VHT20_MCS0:-96dBm, 11ac VHT20_MCS11:-67dBm
 - 11ac VHT40_MCS0:-94dBm, 11ac VHT40_MCS11:-64dBm
 - 11ax HE20_MCS0:-96dBm, 11ax HE20_MCS11:-64dBm
 - 11ax HE40_MCS0:-93dBm, 11ax HE40_MCS11:-61dBm
- 무선 기능: 무선 라디오 켜/끔, WMM, 무선 통계
- 무선 보안: 64/128-bit WEP, WPA/WPA2, WPA-PSK/WPA2-PSK 암호화

사양

소프트웨어

- 서비스 품질(QoS): 장치 및 어플리케이션 우선순위
- WAN 타입: 동적 IP/고정 IP/PPPoE/PPTP(듀얼 액세스)/L2TP(듀얼 액세스)
- 관리 기능: 액세스 컨트롤, 로컬 관리, 원격 관리
- DHCP: 서버, DHCP 클라이언트 목록, 주소 예약
- 포트 포워딩: 가상 서버, 포트 트리거링, UPnP, DMZ
- 동적 DNS: DynDns, NO-IP, TP-Link
- 액세스 컨트롤: 보호자 제어, 로컬 관리 컨트롤, 호스트 목록, 화이트 리스트, 블랙 리스트
- 방화벽 보안: DoS, SPI 방화벽, IP 및 MAC 주소 바인딩
- 프로토콜: IPv4, IPv6
- USB 공유: Samba(저장소)/FTP 서버/미디어 서버 지원
- 게스트 네트워크: 2.4 GHz 게스트 네트워크, 5 GHz 게스트 네트워크

그 외

- 인증서: KC, CE, FCC, RoHS
- 시스템 요구사항:
Microsoft Windows 98SE/NT/2000/XP/Vista™/7/8/8.1/10, MAC OS, NetWare, UNIX 또는 Linux

Internet Explorer 11, Firefox 12.0, Chrome 20.0, Safari 4.0, 또는 그 밖의 자바 사용 가능 브라우저

Cable 또는 DSL 모뎀

인터넷 제공 업체 가입 (인터넷 액세스 사용시)
- 환경:
Operating Temperature: 0°C~40°C (32°F ~104°F)
Storage Temperature: -40°C~70°C (-40°F ~158°F)
작동 습도: 10%~90% 비응축식
보관 습도: 5%~90% 비응축식
- 패키지 구성품
유무선 공유기 Archer AX50
전원 어댑터
RJ45 이더넷 케이블
빠른 설치 가이드



For more information, please visit

<http://www.tp-link.com/products/details/Archer-AX50.html>

or scan the QR code left

Specifications are subject to change without notice. TP-Link is a registered trademark of TP-Link Technologies Co., Ltd. Other brands and product names are trademarks or registered trademarks of their respective holders. Copyright ©2019 TP-Link Technologies Co., Ltd. All rights reserved.

*802.11ax 2x2 160 MHz enables 2402 Mbps maximum theoretical data rates, 3X faster than standard 802.11ac 2x2 80 MHz (867 Mbps) and nearly 6x faster than baseline 1x1ac (433 Mbps) Wi-Fi as documented in IEEE 802.11 wireless standard specifications, and require the use of similarly configured 802.11ax wireless network routers.

*Maximum wireless signal rates are the physical rates derived from IEEE Standard 802.11 specifications. Actual wireless data throughput and wireless coverage are not guaranteed and will vary as a result of network conditions, client limitations, and environmental factors, including building materials, obstacles, volume and density of traffic, and client location.

*Use of MU-MIMO and 1024-QAM requires clients to also support those functions.

*A basic TP-Link HomeCare™, powered by Trend Micro™, package is included for 3 years from date of activation at no additional cost. It includes Parental controls, Quality of Service, and Antivirus. Deactivation of HomeCare™ will disable certain controls and protections. For a complete list of HomeCare™ functions, go to www.tp-link.com.